



logica immobiliare
la soluzione a portata di mano

Ville in Vendita a Lequile (LE)

730.000 €

Rif: VL369P



Superficie: 370 mq

Num. vani: 11,5

Num. camere: 4

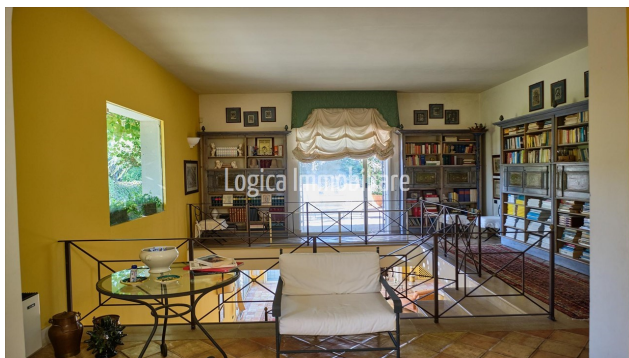
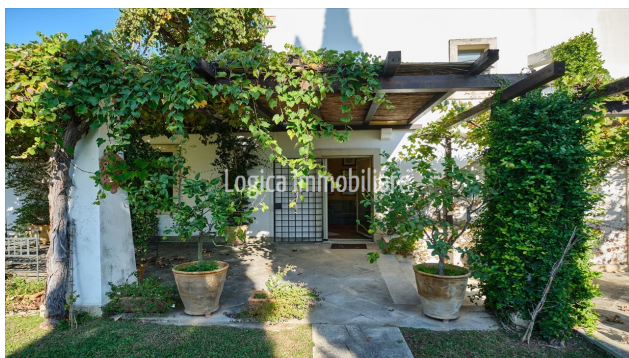
Num. bagni: 4

Classe energetica: G

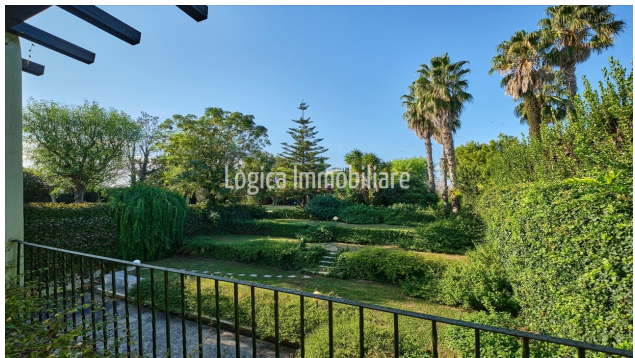
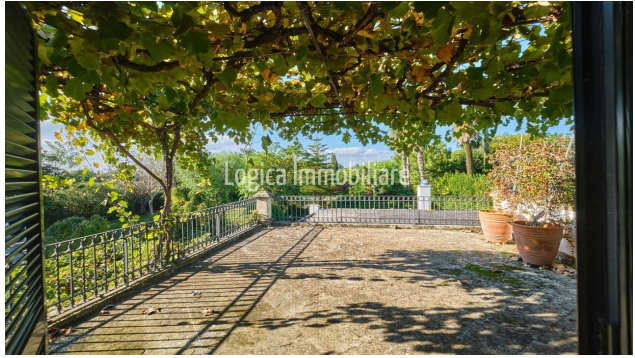
IPE: 175

Nelle immediate vicinanze del centro storico di Lequile, elegante villa della superficie di circa 370 mq, distribuita su tre livelli, con un lussureggiante giardino di circa 4000 mq che circonda la proprietà e con progetto già approvato per la realizzazione di una piscina. La villa progettata per garantire comfort e funzionalità, offre spazi ben organizzati e finiture di alta qualità. Un salotto con camino funge da ingresso alla villa dal piano terra e disimpegna la camera da letto padronale con bagno en suite e cabina armadio, dall'ampia cucina che si affaccia su una bellissima veranda con vista sul giardino. Scenografico il disimpegno adibito a zona libreria che affaccia sul salone del piano inferiore raggiungibile tramite una grande scala che conduce direttamente all'ampia e accogliente area living con grande camino in pietra, zona pranzo, camera da letto, bagno e zona lavanderia. Pur essendo seminterrato, detto piano risulta essere molto luminoso grazie alle ampie vetrate che si aprono su un giardino terrazzato creando un ambiente ideale per il relax e l'intrattenimento. Dall'ingresso del piano terra, attraverso una seconda scala interna, si accede al piano primo dove si trova una camera da letto con terrazzo ed una seconda camera con annesso salotto. Completa il piano un bagno ed un disimpegno dal quale si può accedere ad un ulteriore terrazzo. Un'abitazione dall'ampia metratura, comoda, funzionale ed in ottime condizioni che trova negli spazi esterni il grande punto di forza rappresentato dalle pratiche terrazze, dalla confortevole veranda, ma soprattutto dall'area verde che circonda la villa che, grazie al progetto già approvato, può essere completato con la realizzazione di una piscina di 15x5 mt. Gli impianti sono tutti presenti e funzionanti con l'impianto di riscaldamento settoriato, l'allaccio al pubblico acquedotto per l'acqua potabile e con la presenza di un pozzo artesiano per l'irrigazione del giardino. E' presente inoltre l'impianto di allarme collegato alla Cosmopol,

cancello carrabile automatico e vicino all'ingresso, una tettoia con tre posti auto. Una proprietà ideale come residenza principale per chi cerca una dimora spaziosa, elegante e immersa nel verde, senza rinunciare alla vicinanza dei principali servizi urbani, ma anche un'abitazione che grazie all'accesso esterno indipendente per ogni livello, può essere adibita a casa vacanza ed essere inserita nel circuito degli affitti turistici internazionali. Lecce dista 6 km., la costa adriatica 20 km circa mentre la costa ionica 25 km. circa, l'aeroporto di Brindisi si trova a 50 km. di distanza.







LOGICA IMMOBILIARE S.R.L.

Viale G. Baccelli, 26 - 53042 Chianciano Terme (SI)

P.IVA: 01257190528

Tel: 0578 60581 / Fax: 0578 654426 / Email: info@logicaimmobiliare.com